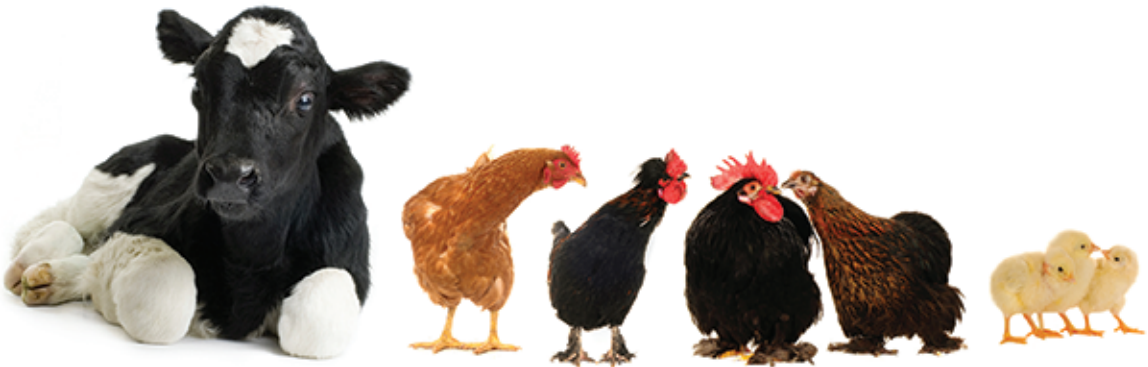


*Bizimle **Daha Kolay!***



www.anilmakina.net





ANIL MAKİNA

*Bizimle **Daha Kolay!***

Şirket Profili

1995 yılında Anil Torna olarak kuruldu 1998 yılına ilerleme büyüme safhalarına ulaşarak anil makina ismini aldık. Yem Kırma makinalarından başlayarak ürün portföyümüze kompost aktarma makinası, kompost içeri alma makinası, kompost paketleme makinası, block pres paketleme makinası, organik gübre karıştırma, eleme, paketleme makinalarının üretimiyle ürün çeşitliliğimizi artırdık.

Firmamız ayrıca müşteri talepleri doğrultusunda bir çok tarım grubu makinaları ve organik gübre karıştırma makinası, eleme makinası, torbalama makinası imalatıda yapmaktadır.

Hizmet Verdiğimiz Sektörler

Türkiye genelinde mantar sektöründe tek olan makinalarımız bir çok tesiste kullanılmaktadır.

BLOK PRES MAKİNASI



Blok Pres Makinası

Kompostu blok pres sistemi ile paketieme işlemini yapmakta olup; paket ebatları: 50 x 35 mm'dir. Yüksekliği 12-17 cm arasında ayarlanabilmektedir. Maksimum kapasite 10 blok / dakika

Kontrol sistemi tamamen PLC yazılım tarafından gerçekleştirilmektedir. Ana taşıyıcı zincir (swedish chain) planet redüktör tarafından tahrikli olup kompost paletleri 4 adet yüksek sertlikte civata ile sabitlenmiştir.

- PRES SİSTEMİ
- SHRINK SİSTEMİ
- BUNKER
- BANT
- TOHUM ATMA

Olarak 5 parçadan oluşmaktadır.



TÜNEL DOLUM (HUPUR) MAKİNASI

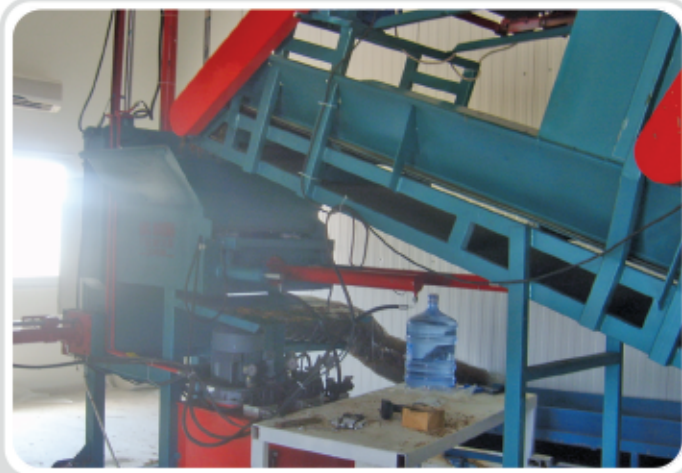


Tünel Dolum (Hupur) Makinası

Bu makina ile içerdiği komponentler vasıtasıyla, Kompostu fermantasyon bunkerleri arasında aktarma yaparak ideal homojen bir karışım elde edilir. Ön ıslatma hattının olmadığı tesislerde buğday sapını katkı maddesi ile karıştırarak homojen karışım elde eder. Prosesine uygun olarak bunkere alınmadan sahada aktarma yapar. Kompostun nem düzeyini ayarlamak için sulama ekipmanlarına sahiptir.



İSTİRİDYE KOMPOST KARIŞTIRMA - PAKETLEME MAKİNASI



İstiridye Kompost Karıştırma Makinası

Elektrikli kompost karıştırma makinası mevcut bina içerisinde alt kısmı beton olmak üzere 250 x 180 değişen ölçülerde yapılmaktadır. Elektrikli kompost karıştırma makinası organik gübre karıştırma makinası olarak ve ıstiridye kompost yapımında da kullanılabilir. Solucan organik gübre ve solucan maması hazırlamada da kullanılır.

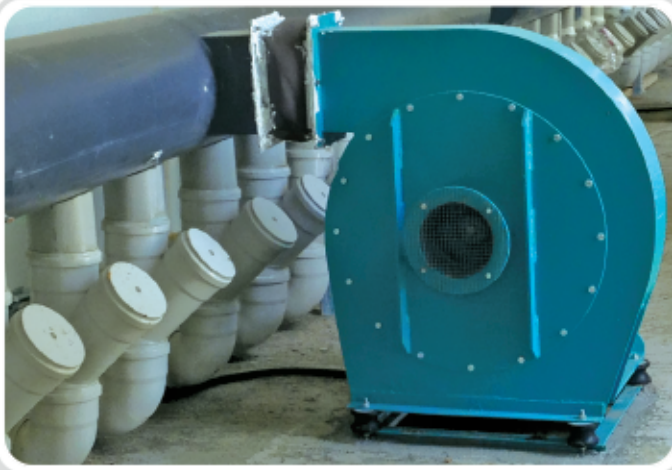
İstiridye Paketleme Makinası

İstiridye kompost paketleme makinası

- Makinanın paketleme ölçüsü 28 x 60 ebatındadır.
- Makinanın üzerinde 50 kg'a kadar tartacak elektronik kantar vardır.
- Makinanın çalışma kapasitesi saatte 300 poşettir.
- Kontrol sistemi tamamen PLC yazılım tarafından gerçekleştirilmektedir.



İNDOR VE ÜRETİM ODALARI



İndor Odalar

Kompostun oluşumunda karıştırılarak beton altından hava verilerek fermantasyon sistemidir.

Kompost yapımında gerekli olan bir sistemdir.

Üretim Odaları

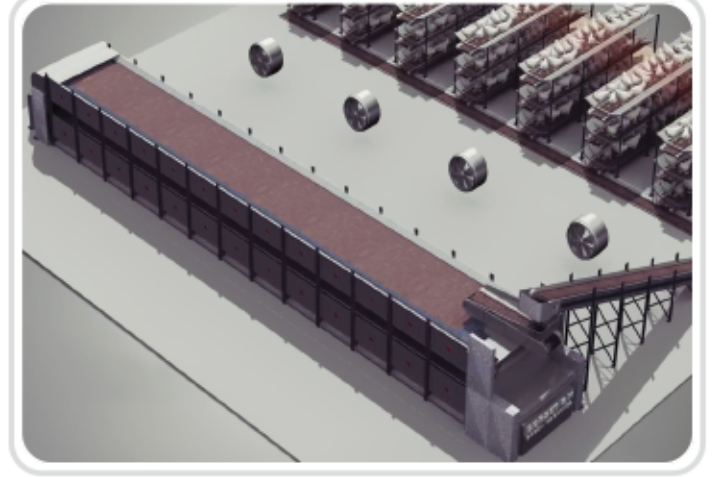
Blok pres makinamızdan çıkan paketlerimiz 35 x 50 ebatında paketlerimizi 150 cm enindeki ranzalarımıza yerleştirmek için yapılan binadır.

Üretim odaları yapılırken gerekli olan malzemeler;

- 6 x 20 ebatında bir odaya 60 bin'lik ısıtma, soğutmak için klima,
- Havalandırma boruları,
- Havalandırma fanı,
- 150 x 1800 ebatında 2 adet ranza sistemi bulunmaktadır.



GÜBRE KURUTMA MAKİNASI



Tavuk Gübresinin Kurutulması

Pürüzsüz, kaplamalı perfore çelik levhalar kurutucuların temelini oluşturmaktadır. Sağlam yapısı sayesinde levhalar üzerinde serilen kalın bir tabaka gübre (15-18 cm) yüksek verimde bir kurutma prosesini garanti etmektedir. Ayrıca kurutucuda daha kompakt bir tasarıma olanak sağlamaktadır. Kurutma için kümes havası kullanıldığında, kurutucu boyutu kümes içerisindeki tavuk sayısına bağlıdır. Kurutma m²'si başına düşen tavuk sayısı iklime bağlıdır: 400 – 600 tavuk /m². Kümes havasının sadece küçük bir bölümü kurutucudan geçmektedir. (1-1,5 m³ / saat / tavuk) Geri kalan hava (yaz havalandırması) kümesi doğrudan terk etmektedir. Örneğin 80.000 - 120.000 tavuk için bir kurutucu 27 m uzunluğunda, 2 m eninde ve 3 m yüksekliğindedir. Kurutucunun endüstriyel yapısı ekipmanın müdahalesiz olarak kullanımını garanti etmektedir. Sistem tamamen otomatik ve izlenmeden çalışmaktadır.

Gübre kümeden günlük olarak çıkarılır ve kurutucu üzerinde 2 gün içinde kurutulur. Bu sistem amonyak dönüşümünü engeller ve nihai ürünlerdeki azot içeriğini optimize eder. Sonuçta havada daha az amonyak ve nihai üründe daha yüksek bir değer elde edilir.



GÜBRE KARIŞTIRMA MAKİNASI



Gübre Karıştırma Makinası

Kompost karıştırma makinası, sepere edilmiş organik atığı periyodik olarak karıştırarak, parasal değere sahip kompost ürüne çevirmek üzere dizayn edilmiştir.

Kompost Makinası: Namlu olarak tabir edilen organik yığınların havalandırılması, homojen olarak oksijen ile daha fazla temas etmesine yardımcı olur. Aynı zamanda yığın içerisinde yoğunlaşan CO₂ (Karbondiyoksit) gazını da dağıtır. Saatte 900 m³ / br kompost karıştırma kapasitesi vardır.

Makina hidrolik sistemiyle karıştırma haznesini yukarı doğru kaldırır yol düzenine gelir. Bir adet hidrolik piston ve kilit sistemi karıştırma haznesini hareket ettirir kaldırır ve yol güzergahına getirir.

- GK 3000 x 180 mm boyutundadır.
- Traktör gücü 70 hp den az olmamalıdır.
- Traktör hidrolik sistemi çift çıkışlı olmalıdır.
- Makinanın ağırlığı 6300 kg'dır.



GÜBRE ELEME MAKİNASI



Organik Gübre Eleme Makinası

Oluşmuş organik gübremizi 0.60 ml elekten geçirilerek elenmesine yarayan makinadır. Tambur elek 4 adet kauçuk teker üstünde döner. Tamburun devri gübrenin eleme şekline göre ayarlanır. Tambur rediktörü 2.2 kw 32 devir motorla döndürülecektir. Tambur elek aralanı 0,50 x 0,50 m olacaktır. Yükleme için bunker yapılacak bunker ölçüsü 250 x 200 ebatında ayaklı ve tekerli bunker yapılacaktır. Kullanılacak sac kalınlığı 2,5 mm ESTE 32 siyah sac kullanılacaktır ve U demiri desteklidir.



GÜBRE PAKETLEME MAKİNASI



Organik Gübre Paketleme Makinası

Oluşan organik gübreyi paketlemek için kullanılır.

Küsbe ve silaj paketlemek içinde kullanılır.

25-50 kg arasında kantar sistemi vardır.

Makina sistemi PLC (otomasyon) sistemidir.

Oluşuna torbaların ağızları dikiş makinasıyla dikilmektedir.

- Bunker
- Bant
- Paketleme sistemi
- Dikiş makinası

Olmak üzere 4 parçadan oluşur.

- 8 (16) torba/dak. Dolum hızında.
- Çift hızı (pistonlu) kesme klepesi.
- İki kapaklı bir silindirik tartım kefesini.
- İki pistonlu çuval sıkma aparatı.
- Dikiş makinası 0.55 kw motorlu.
- Dikiş bantı 0.55 kw motorlu.
- Dikiş bantı PVC bantlı.



BANTLI KONVEYÖR – HELEZON



Bantlı konveyör

Seyyar helezon hububat vb. ürünleri nakliye araçlarına veya yüksek seviyeye taşımak için kullanılır. Yükleme yüksekliği makina toplam uzunluğuna bağlı olarak palanga sistemi ile istenilen yüksekliğe ayarlanabilir. Hareketi traktör kuyruk milinden şaft vasıtasıyla, redüktör veya dizel motor ile çalıştırılabilir.

Helezon

Çuvalı ürünü bir yerden başka bir yere taşımak için kullanılır. Bant taşıma işlemi birleştirilmiş konveyör bant ile yapılmaktadır. Biri sabit diğeri gerdirme olarak iki adet tambur bulunmaktadır. Bu iki tamburun üzerinde konveyör bant vardır. Redüktörlü motor ile tambur birbirine zincir dişli ile bağlanmıştır. Motor çalışmaya başladığında tamburla birlikte kayışta dönmeye başlar. Konveyör bantın düzgün çalışması için altta geri dönüş tamburları bulunmaktadır.





Bizimle Daha Kolay !



www.anilmakina.net

ARMİ REKLAM



K.K.S.87.Sk.No:2
ÇORUM



0364 234 85 62
0532 265 30 26



info@anilmakina.net
kemal@anilmakina.net